

Svit

ti salva la vita



**PROGRAMMA NAZIONALE
DI SCREENING E DIAGNOSI
PRECOCE DELLE LESIONI
PRECANCEROSE E CANCEROSE
DEL COLON-RETTO**

È tempo di pensare a sé stessi.

Cancro del colon-retto – un assassino invisibile

Ogni anno in Slovenia si ammalano di cancro del colon-retto circa 1600 persone. Purtroppo, molte di queste non sopravvivono, perché il cancro viene scoperto troppo tardi. Questa forma di cancro, infatti, si sviluppa nell'organismo nel corso degli anni senza sintomi evidenti e, quando questi si manifestano, spesso la malattia è a uno stadio molto avanzato, quando le cure non sono sempre efficaci.

Tuttavia, il cancro del colon-retto non solo si può curare se scoperto tempestivamente, ma si può anche prevenire, se si individuano e si asportano le lesioni precancerose dalla mucosa intestinale, ossia i polipi.

Esperienze pluriennali di medici stranieri e sloveni hanno dimostrato che è possibile ridurre notevolmente il rischio del cancro del colon-retto sottoponendosi a **controlli regolari per verificare la presenza di sangue occulto nelle feci**. Questo tipo di controllo infatti permette di individuare e asportare i polipi e di rilevare un eventuale cancro allo stadio iniziale, quando la malattia può essere curata efficacemente.

Dal 2009 in Slovenia stiamo portando avanti il Programma Svit, destinato a uomini e donne di età compresa tra i 50 e i 74 anni.

La partecipazione al Programma Svit è coperta dalla Sua assicurazione sanitaria di base, in quanto le spese per lo svolgimento del programma sono a carico dell'Istituto per l'assicurazione sanitaria della Slovenia.

Il programma si svolge sotto l'egida del Ministero della Salute della Repubblica di Slovenia ed è condotto dall'Istituto Nazionale per la Salute Pubblica.

***Sottoponendosi a controlli regolari
si prenderà cura della Sua salute
e potrà salvarsi la vita!***

NON RIFIUTI IL NOSTRO INVITO E SI SOTTOPONGA AL TEST!

IL CANCRO DEL COLON-RETTO È UNA MALATTIA MOLTO FREQUENTE E ALTRETTANTO SUBDOLA, CHE SI SVILUPPA NELL'ORGANISMO PER ANNI SENZA SINTOMI EVIDENTI.

Negli anni passati, nell'ambito del Programma Svit abbiamo individuato polipi e cancro allo stadio iniziale in molte persone che non credevano affatto di poter essere malate. E sono proprio queste persone i migliori testimoni dell'utilità del Programma Svit, che ha salvato la vita a più di qualcuno.

Quando ho ricevuto l'invito al Programma Svit, ho temporeggiato parecchio prima di decidermi a partecipare. Il test ha dato esito positivo. Nelle mie feci hanno trovato del sangue! Oggi sono sano. Ho due figli e se non avessi accettato l'invito al Programma Svit, la loro vita oggi sarebbe completamente diversa. Anche se l'esame è un po' fastidioso, eseguirlo è di fondamentale importanza perché non sia troppo tardi.



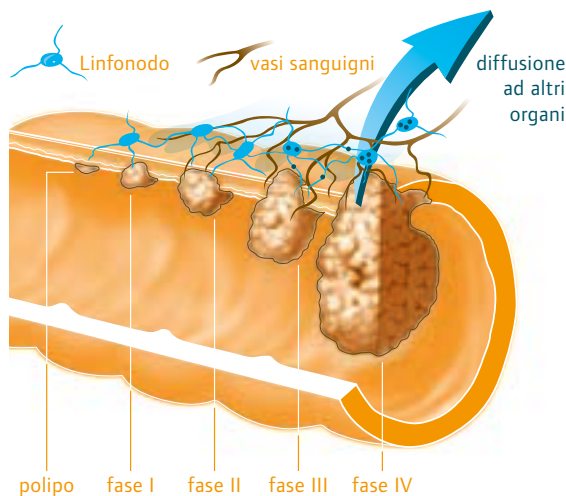
Marjan Gospič



La colonscopia ha rilevato la presenza di diversi polipi di grandi dimensioni. Senza il programma di screening non avrei mai pensato di sottopormi a questi esami e avrei fatto una butta fine. Grazie a questo programma posso guardare al futuro con il sorriso. Spero che la mia esperienza possa convincere tutti quelli che non sono convinti se aderire al Programma Svit o meno o se sottoporsi alla colonscopia. Fatelo e prendetevi cura della vostra salute!

Come si sviluppa la malattia

Il cancro del colon-retto è un pericolo sia per gli uomini che per le donne. Questa forma di cancro si sviluppa nella maggior parte dei casi a partire da lesioni precancerose alla mucosa, i cosiddetti polipi. Le cellule di un innocuo polipo nel corso degli anni possono modificarsi sino a dare origine a un cancro. La malattia progredisce lentamente e subdolamente. **Se il cancro è limitato al polipo, è possibile asportarlo facilmente e spesso non è necessario ricorrere a terapie oncologiche.** Se invece la malattia progredisce e si diffonde attraverso i vasi sanguigni e i linfonodi in altre parti del corpo, allora le cure sono molto difficili e non sempre efficaci. Per questo motivo è necessario individuare le eventuali alterazioni al colon e al retto il prima possibile!



*Fasi di sviluppo
del cancro del
colon-retto*

Il rischio di sviluppare questa forma di cancro aumenta in caso di: infiammazioni intestinali croniche, predisposizione familiare allo sviluppo di polipi, fumo, consumo di alcol, attività fisica insufficiente, alimentazione non equilibrata, sovrappeso e obesità e consumo eccessivo di carne rossa.

Chi è più a rischio

Il rischio di sviluppare un cancro del colon-retto aumenta con l'avanzare dell'età. La maggior parte dei malati ha un'età superiore ai 50 anni, purtroppo però questa malattia può colpire anche i più giovani.

Sono particolarmente a rischio:

- i consanguinei più stretti dei pazienti che hanno sviluppato il cancro al colon-retto prima dei 60 anni di età (ad esempio, se hanno contratto il tumore il padre, la madre, il fratello o la sorella),
- i pazienti affetti da malattie infiammatorie croniche intestinali,
- i pazienti in cui sono già stati riscontrati polipi intestinali.

POICHÉ LE ALTERAZIONI PATOLOGICHE NON SANGUINANO SEMPRE, È MOLTO IMPORTANTE PARTECIPARE AL PROGRAMMA SVIT OGNI DUE ANNI. IN QUESTO MODO AUMENTANO LE PROBABILITÀ DI INDIVIDUARE UN EVENTUALE SANGUINAMENTO TEMPESTIVAMENTE.



Quando mia madre ha scoperto di avere il cancro del colon-retto, ha iniziato immediatamente una cura intensiva, durata 2 anni. Si è rivolta anche alla medicina alternativa. Ma era troppo tardi. Ho perso mia madre all'età di 20 anni. Sono convinta che uno stile di vita più sano e una visita fatta qualche anno prima le avrebbero potuto salvare la vita.



Katja Lihtenvalner

Come aderire al Programma Svit

1. Compili e firmi quanto prima la Dichiarazione di adesione volontaria e la spedisca al Centro Svit.
2. Se soddisfa i criteri per la partecipazione al programma di screening, riceverà per posta il kit per la raccolta di due campioni di feci. Potrà eseguire la raccolta dei campioni di feci autonomamente a casa seguendo le istruzioni e consegnare all'ufficio postale i due campioni utilizzando la busta allegata.
3. Al laboratorio centrale del Programma Svit sarà eseguita l'analisi per verificare l'eventuale presenza di sangue occulto nelle Sue feci.
4. Riceverà l'esito delle analisi per posta circa dopo una settimana.

Se nei campioni di sangue non saranno rilevate tracce di sangue, l'esito sarà **negativo**.

Ciò significa che molto probabilmente nel Suo intestino non sta succedendo nulla di insolito, perciò La inviteremo a sottoporsi allo stesso esame tra due anni, o meglio riceverà un invito a partecipare al Programma ogni due anni fino al compimento del 74° anno di età. Tuttavia, nessuna analisi è completamente affidabile, pertanto è necessario seguire attentamente il funzionamento del proprio corpo e le proprie modalità di evacuazione.

Il Programma Svit mi ha salvato la vita, perché l'équipe del programma non ha mai mollato e per questo gli sarò sempre grata. Dopo la colonscopia il tempo si è fermato, la diagnosi del cancro è giunta lenta e silenziosa. Dopo, tutto è successo in un baleno: ospedale, intervento, risultati degli esami. Non riesco quasi a rendermi conto di quello che è successo. Sono stata fortunata. Non buttate l'invito e fate esaminare le vostre feci. Salvatevi la vita!



Quali sono i sintomi di un'alterazione patologica del colon-retto?

- sangue visibile nelle feci,
- cambiamento nelle modalità di evacuazione (feci molto sottili, stipsi seguita da diarrea, feci nere),
- dolori addominali forti o ripetuti,
- perdita di peso indesiderata.

SE QUESTI DISTURBI SI RIPETONO O SI PROTRAGGONO NEL TEMPO, DEVE CONSULTARE IMMEDIATAMENTE IL SUO MEDICO.

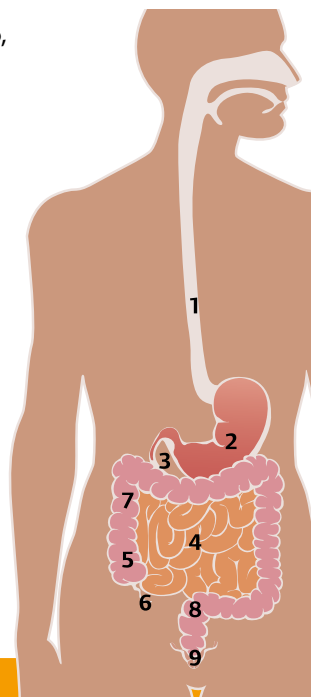
Cosa succede se nei campioni di feci scopriamo tracce di sangue

Se l'esito dell'analisi nell'ambito del Programma Svit è **positivo**, significa che nei campioni di feci abbiamo riscontrato tracce di sangue. Ciò non significa assolutamente che ci debba essere per forza un tumore, ma solo che nell'intestino c'è stato un sanguinamento. Perciò è fondamentale identificare la causa della presenza di sangue nelle feci.

L'esame approfondito del colon-retto che permetterà di scoprire le cause del sanguinamento è detta colonscopia.

Nella maggior parte dei casi, il sanguinamento è attribuibile alla presenza di polipi, escrescenze di mucosa da cui nel corso degli anni può svilupparsi un cancro. Potremmo paragonarli a una bomba a orologeria, per questo vanno asportati.

1 esofago; 2 stomaco; 3 duodeno;
4 intestino tenue; 5 intestino cieco;
6 appendice; 7 colon; 8 retto; 9 ano



Colonscopia

Le esperienze raccolte finora nell'ambito del Programma Svit dimostrano che nei campioni di feci di circa il 6% delle persone che aderiscono al Programma Svit si trovano tracce di sangue. A tutti coloro che ricevono un esito positivo delle analisi consigliamo di sottoporsi alla colonscopia prevista dal Programma Svit. Durante l'esame, il medico specialista si serve di un tubo flessibile del diametro di un dito a cui è fissata una telecamera per ispezionare il colon-retto che, prima dell'esame stesso, deve essere adeguatamente pulito. Se il medico rileva la presenza di polipi, può decidere di asportarli già durante l'esame, senza che questo provochi dolore. Il medico provvede anche a inviare campioni di tessuto prelevato a un'analisi microscopica approfondita.

Se si renderà necessaria la colonscopia, dovrà prima consultare il Suo medico. Insieme predisporrete un piano per prepararsi all'esame che, per i partecipanti al Programma Svit, è organizzato dall'unità centrale del Programma. Dovrà chiamare il Call center del Programma Svit e prendere un appuntamento telefonico in uno dei centri per la colonscopia convenzionati con il Programma Svit presenti in tutta la Slovenia. Si tratta di centri diagnostici che rispettano i più alti standard di qualità per l'esecuzione di questo genere di esami.

L'esame in sé è fastidioso, sebbene per la maggior parte delle persone sia indolore.



Cosa succede se si tratta di cancro

Se l'esame approfondito dovesse rilevare lesioni cancerose, le cure saranno intraprese immediatamente. Le cure saranno condotte sotto il controllo di medici di prim'ordine nella cura dei tumori in collaborazione con il medico di base del paziente.

La medicina moderna e i continui progressi delle terapie hanno fatto del cancro del colon-retto una malattia perfettamente curabile, sempre se scoperta per tempo. Prima è e meglio è!

PRIMA DELL'AVVIO DEL PROGRAMMA SVIT IN SLOVENIA, SOLO IL 12% DEI CASI DI CANCRO DEL COLON-RETTO VENIVA SCOPERTO ALLO STADIO INIZIALE. GRAZIE AL PROGRAMMA SVIT OLTRE IL 70% DI CASI DI CANCRO VIENE SCOPERTO QUANDO NON È NECESSARIO INTRAPRENDERE NEMMENO LE TERAPIE ONCOLOGICHE.

NON ABBIA PAURA DI CIÒ CHE SI CELA NEL SUO CORPO. SI SOTTOPONGA AGLI ESAMI!

Sottoporsi a controlli regolari per verificare la presenza di sangue occulto nelle feci significa investire nella propria salute. Per questo motivo è molto importante aderire al Programma Svit ogni volta che si riceve l'invito.

Per la propria salute vale sempre la pena fare un piccolo sforzo. Per fortuna io sono sano, ma approfitto del Programma Svit per sottopormi a controlli regolari, perché desidero continuare ad esserlo. Quando si sa cosa fare per scongiurare un pericolo subdolo, perché non farlo?

Viki Grošelj, alpinista



Cosa fare per prevenire le malattie

- Partecipare regolarmente al Programma Svit e ad altri programmi di screening.
- Seguire uno stile di vita sano. Fare molta attività fisica, mantenere un peso corporeo normale, mangiare cibi sani.
- Smettere di fumare, limitare il consumo di alcol e altri vizi nocivi.
- Dare ascolto al proprio corpo e in caso di disturbi intestinali consultare il proprio medico.
- Stimolare gli altri a seguire questi consigli.



Grazie al Programma Svit ho scoperto di avere il cancro e sono riuscita a sconfiggerlo. A chiunque riceva l'invito consiglio di accettarlo! Basta un po' di buona volontà per capire bene qual è il nostro stato di salute. Il programma di prevenzione che ci viene offerto non ha prezzo.

Marija Lili Gričar

Da quando è stato avviato il Programma Svit in Slovenia, molti casi di cancro vengono scoperti quando sono ancora allo stadio iniziale. In questi pazienti gli interventi sono meno problematici e la prognosi è migliore. Per questo motivo non rifiutate l'invito ad aderire al programma di prevenzione che vi può salvare la vita!



*Prim. dott. Franc Jelenc,
direttore Reparto clinico di chirurgia
addominale UKC Ljubljana*

Informazioni sul programma nazionale di screening e diagnosi precoce delle lesioni precancerose e cancerose del colon-retto in Slovenia

Il Programma Svit è un programma nazionale di screening, in quanto attraverso l'individuazione tempestiva di lesioni precancerose si riducono la probabilità di sviluppare il cancro del colon-retto aumentando le possibilità di sopravvivenza dei pazienti affetti da cancro.

Il Programma è stato realizzato dal Ministero della Salute della Repubblica di Slovenia e dall'Istituto per l'Assicurazione Sanitaria della Slovenia. La copertura finanziaria del Programma Svit è garantita dall'assicurazione sanitaria obbligatoria. L'invito a partecipare al programma si rivolge a uomini e donne di età compresa tra i 50 e i 74 anni. Gli esami previsti dal Programma Svit vanno eseguiti ogni due anni fino al compimento del 74° anno di età.

Il Programma Svit è un servizio sanitario di qualità che si attiene alle raccomandazioni della Commissione europea e tiene conto dei progressi della medicina moderna nonché delle esperienze dei programmi di prevenzione di maggior successo nella diagnosi precoce di lesioni precancerose e cancerose condotti nei Paesi dell'Unione europea e altrove. Il Programma Svit assicura la qualità di tutti i servizi, dalle procedure di screening a quelle diagnostiche fino alle cure del cancro.

Gli inviti ad aderire al programma e a sottoporsi agli esami di laboratorio per verificare la presenza di sangue occulto nelle feci vengono spediti ogni due anni. Le analisi dei campioni sono eseguite nel laboratorio centrale del Programma Svit per tutta la Slovenia. Degli esiti positivi delle analisi informiamo sia i pazienti che i rispettivi medici di base, degli esiti negativi informiamo invece solo i partecipanti al progetto. Le informazioni ai medici di base vengono inviate una volta all'anno per tutti i pazienti da loro seguiti che hanno partecipato al programma.

La colonscopia viene eseguita da medici specialisti internisti-gastroenterologi e chirurghi in centri adibiti allo scopo presenti in tutta la Slovenia. Le analisi sui tessuti prelevati vengono effettuate da specialisti istopatologi. Le cure vengono eseguite da specialisti in diverse strutture sanitarie.

Del controllo della qualità professionale del Programma Svit è responsabile il consiglio, formato da affermati specialisti in diversi campi. Il titolare del Programma Svit è l'Istituto Nazionale per la Salute Pubblica, che porta avanti, amministra e coordina il programma in collaborazione con il personale sanitario di numerose strutture sanitarie di tutta la Slovenia.

Per maggiori informazioni sul Programma Svit può:

- chiamare ogni giorno dalle 9.00 alle 14.00 il numero di telefono del Call center del Programma Svit 01 620 45 21;
- scrivere all'indirizzo Program Svit, p. p. 241, 1001 Ljubljana, o svit@nijz.si o mandare un fax al numero 01 620 45 29;
- visitare il sito internet del Programma Svit www.program-svit.si;
- consultare l'info point del Programma Svit presso il centro di prevenzione del Suo ospedale o
- consultare il Suo medico di base.

Su Sua richiesta possiamo inviarLe il materiale sul Programma Svit anche in lingua ungherese. Il materiale per non udenti e ipovedenti è disponibile sul sito internet www.program-svit.si, dove troverà anche molte altre informazioni utili.

Ci auguriamo che abbia già deciso di sottoporsi alle analisi nell'ambito del Programma Svit.

Augurandoci che abbia deciso di fare la scelta più saggia per la Sua salute, Le porgiamo cordiali saluti.

L'Équipe del Programma Svit



Center Svit
P.P. 241, 1001 Ljubljana
telefono 01 620-45-21
fax 01 620-45-29
svit@nijz.si
www.program-svit.si

NIJZ Nacionalni inštitut
za javno zdravje